



TORRE **AVIA 2**

EVARISTO MORALES
SANTO DOMINGO, REP. DOM.

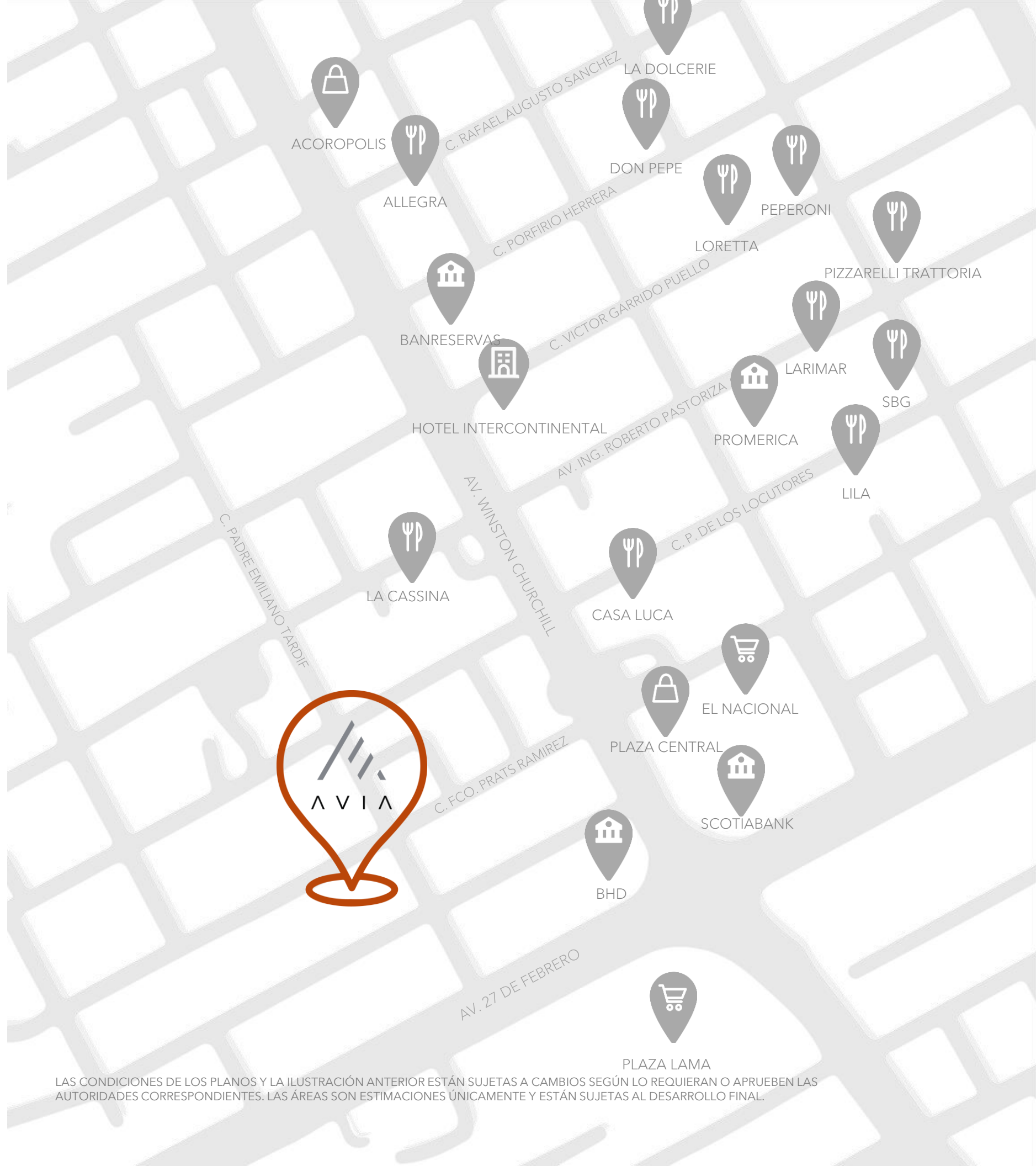


INDICE

LA PORTADA	1
EL INDICE	2
LA UBICACION	3
EL PROYECTO	4
LAS AMENIDADES	5
EL LOBBY	6
LAS UNIDADES	7
LAS AREAS SOCIALES	8
EL EQUIPO	9







CERCANÍAS

AVIA 2 OFRECE LA CONVENIENCIA DE TENER UNA AMPLIA VARIEDAD DE RESTAURANTES, SUPERMERCADOS, PLAZAS COMERCIALES Y BANCOS A SOLO UNOS PASOS DE DISTANCIA.

4

EL PROYECTO

EL EDIFICIO RESIDENCIAL **AVIA 2** ES UN PROYECTO INNOVADOR QUE BUSCA OFRECER UNA EXPERIENCIA DE VIDA MODERNA, FAMILIAR Y CONFORTABLE EN UNA UBICACIÓN PRIVILEGIADA.





EL PROYECTO

ESTE EDIFICIO RESIDENCIAL DE 10 NIVELES Y 4 SÓTANOS DE PARQUEO CUENTA CON 26 UNIDADES DE APARTAMENTOS DE 3 HABITACIONES. ADEMÁS, EL EDIFICIO OFRECE EXCLUSIVAS ÁREAS SOCIALES EN LOS DOS ÚLTIMOS NIVELES.

3

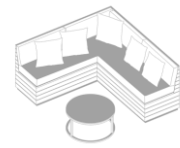
LAS AMENIDADES



SOLARIUM



PISCINA



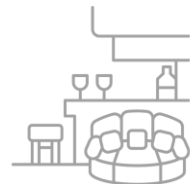
LOUNGE AREA EXTERIOR



ÁREA DE BBQ



GIMNASIO



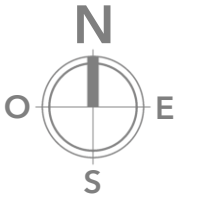
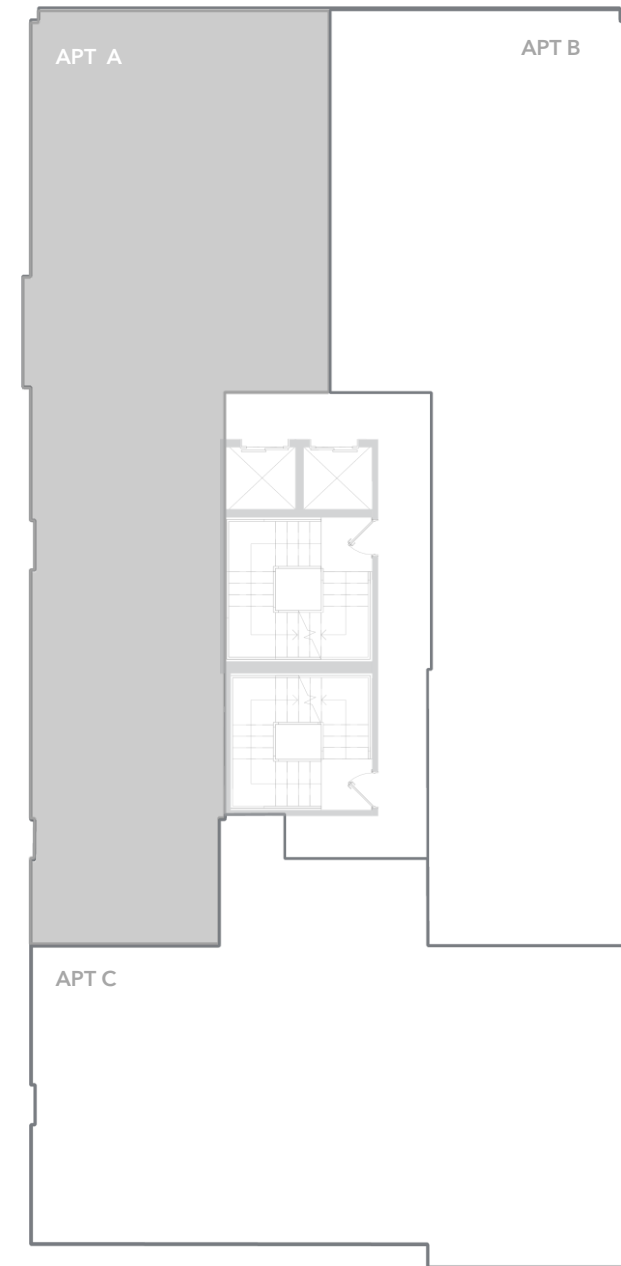
SALÓN MULTIUSOS

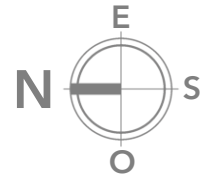




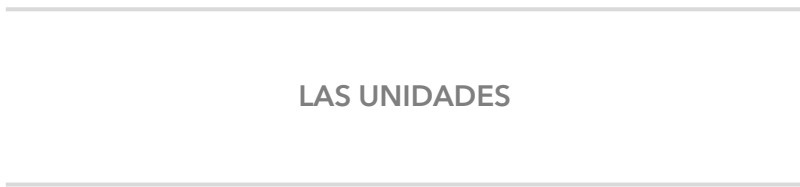
LAS UNIDADES

- COCINA 01
- SALA / COMEDOR 02
- BALCÓN 03
- BAÑO DE VISITA 04
- HABITACIONES SECUNDARIAS 05
- HABITACION PRINCIPAL 06
- BAÑO 07
- ÁREA DE LAVADO 08
- ÁREA DE SERVICIO 09
- AREA DE COMPRESOR 10
- 2 UNIDADES DE PARQUEOS 00

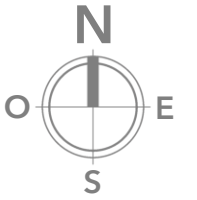


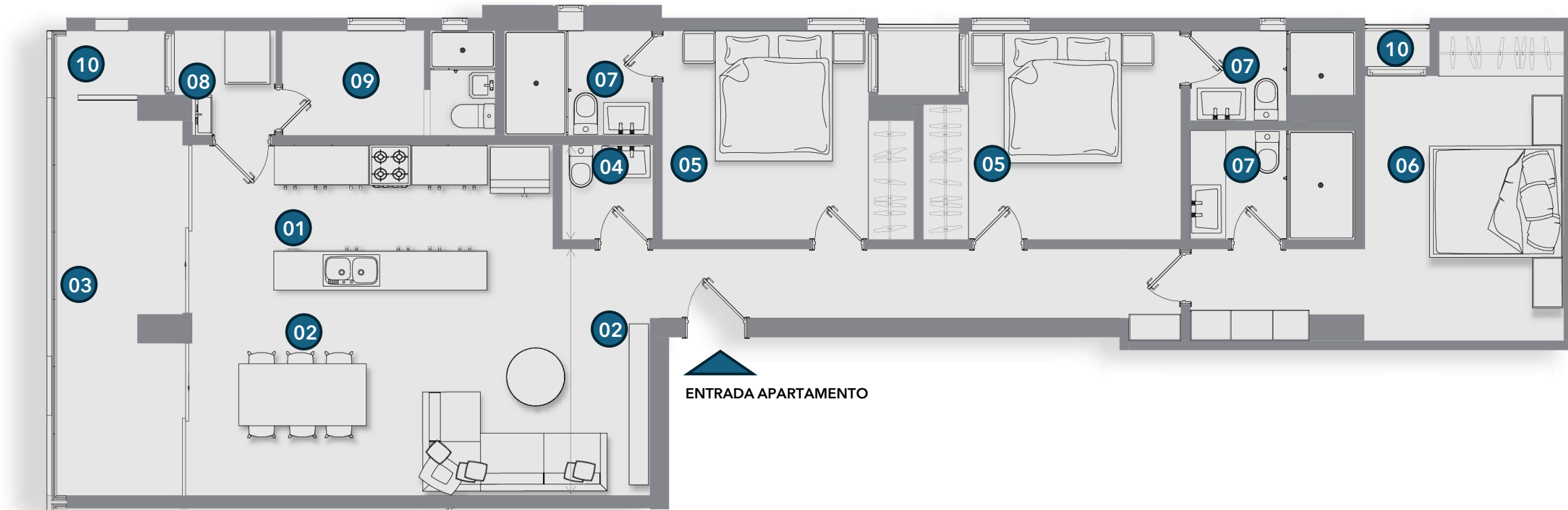
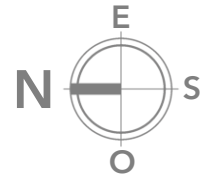


APARTAMENTO TIPO A
138 M2 BRUTOS
130 M2 NETOS



- COCINA 01
- SALA / COMEDOR 02
- BALCÓN 03
- BAÑO DE VISITA 04
- HABITACIONES SECUNDARIAS 05
- HABITACION PRINCIPAL 06
- BAÑO 07
- ÁREA DE LAVADO 08
- ÁREA DE SERVICIO 09
- AREA DE COMPRESOR 10
- 2 UNIDADES DE PARQUEOS 00



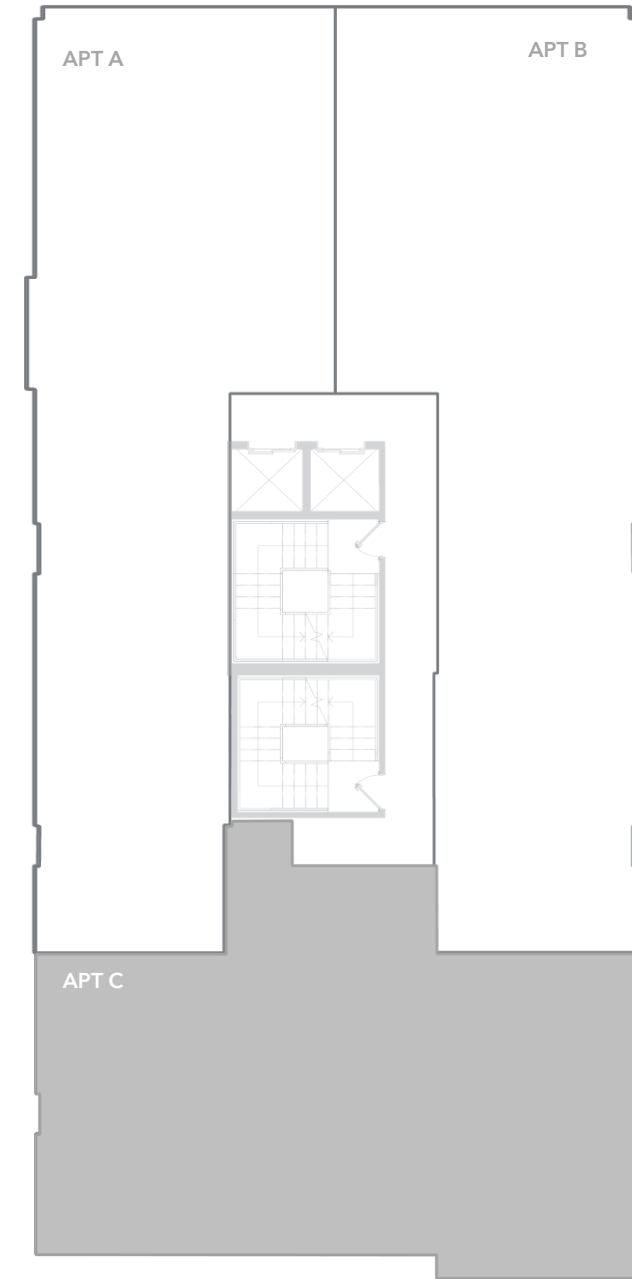


APARTAMENTO TIPO B
140 M2 BRUTOS
132 M2 NETOS

LAS CONDICIONES DE LOS PLANOS Y LA ILUSTRACIÓN ANTERIOR ESTÁN SUJETAS A CAMBIOS SEGÚN LO REQUIERAN O APRUEBEN LAS AUTORIDADES CORRESPONDIENTES. LAS ÁREAS SON ESTIMACIONES ÚNICAMENTE Y ESTÁN SUJETAS AL DESARROLLO FINAL.

LAS UNIDADES

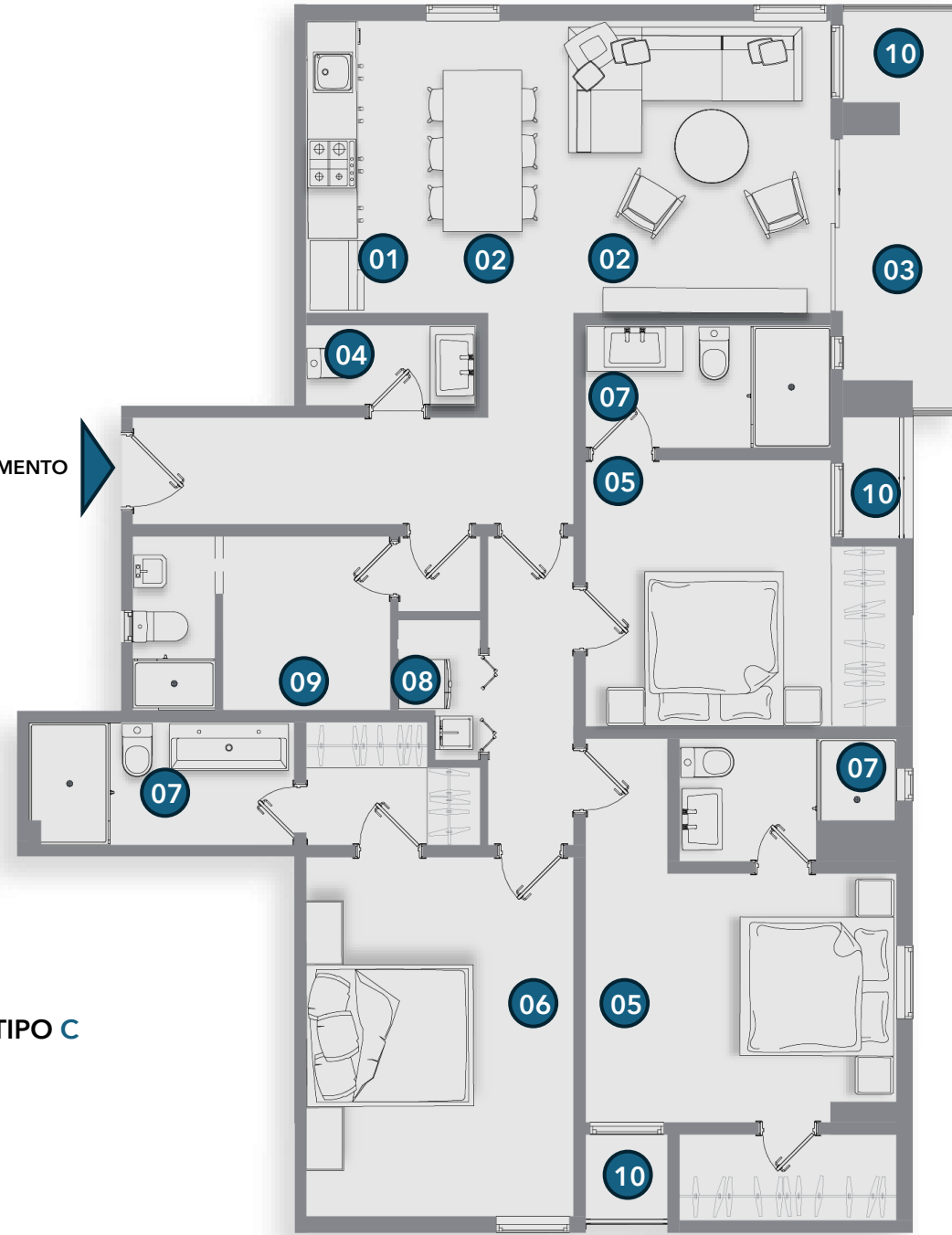
- COCINA 01
- SALA / COMEDOR 02
- BALCÓN 03
- BAÑO DE VISITA 04
- HABITACIONES SECUNDARIAS 05
- HABITACION PRINCIPAL 06
- BAÑO 07
- ÁREA DE LAVADO 08
- ÁREA DE SERVICIO 09
- AREA DE COMPRESOR 10
- 2 UNIDADES DE PARQUEOS 00





ENTRADA APARTAMENTO

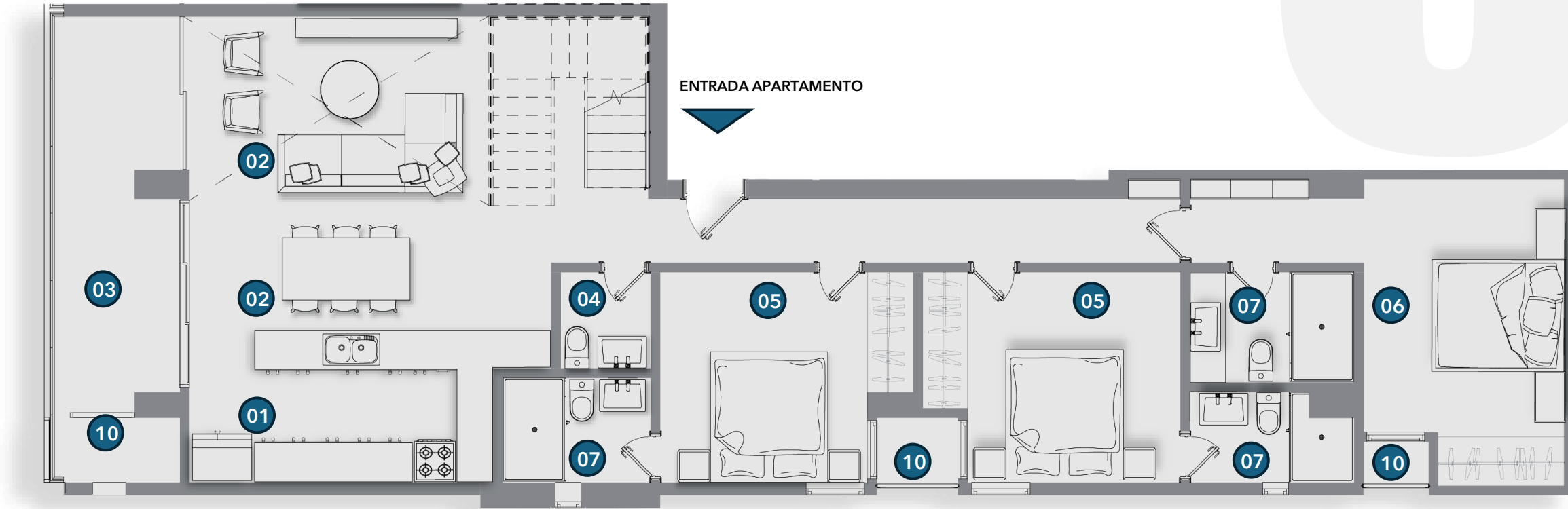
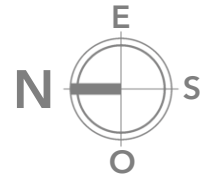
APARTAMENTO TIPO C
128 M2 BRUTOS
123 M2 NETOS





- COCINA 01
- SALA / COMEDOR 02
- BALCÓN 03
- BAÑO DE VISITA 04
- HABITACIONES SECUNDARIAS 05
- HABITACION PRINCIPAL 06
- BAÑO 07
- ÁREA DE LAVADO 08
- ÁREA DE SERVICIO 09
- ÁREA DE COMPRESOR 10
- FAMILY ROOM 11
- TERRAZA 12
- 2 UNIDADES DE PARQUEOS 00



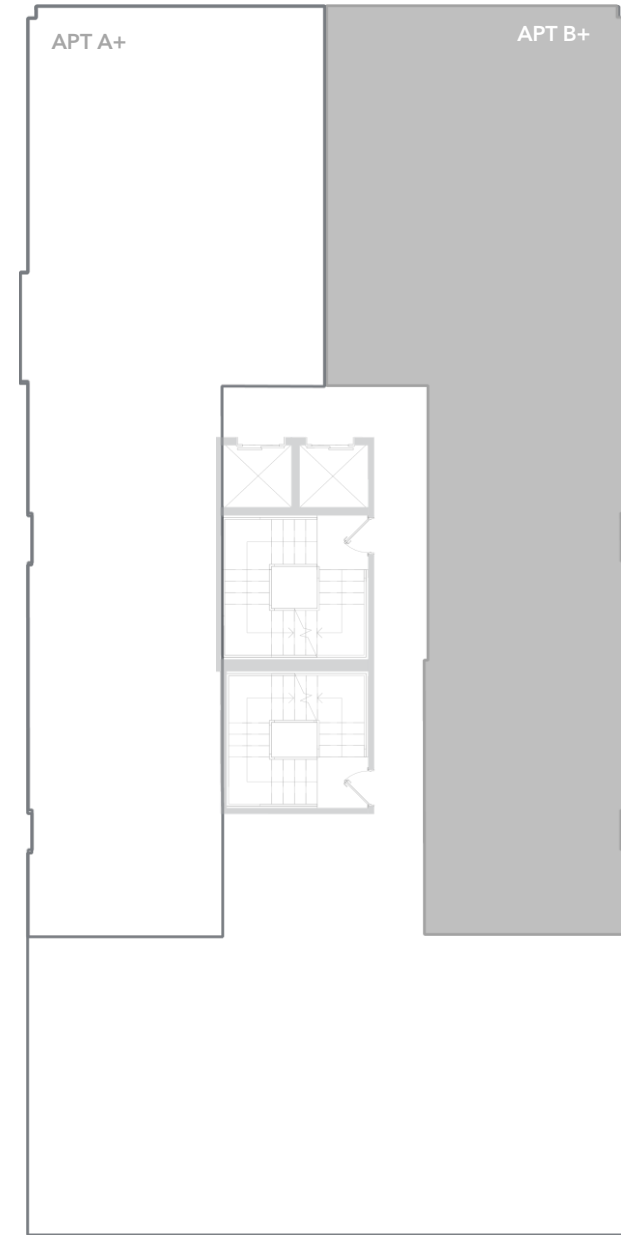


APARTAMENTO TIPO A+ NIVEL 10
 214 M2 BRUTOS
 202 M2 NETOS



LAS UNIDADES

- COCINA 01
- SALA / COMEDOR 02
- BALCÓN 03
- BAÑO DE VISITA 04
- HABITACIONES SECUNDARIAS 05
- HABITACION PRINCIPAL 06
- BAÑO 07
- ÁREA DE LAVADO 08
- ÁREA DE SERVICIO 09
- ÁREA DE COMPRESOR 10
- FAMILY ROOM 11
- TERRAZA 12
- 2 UNIDADES DE PARQUEOS 00



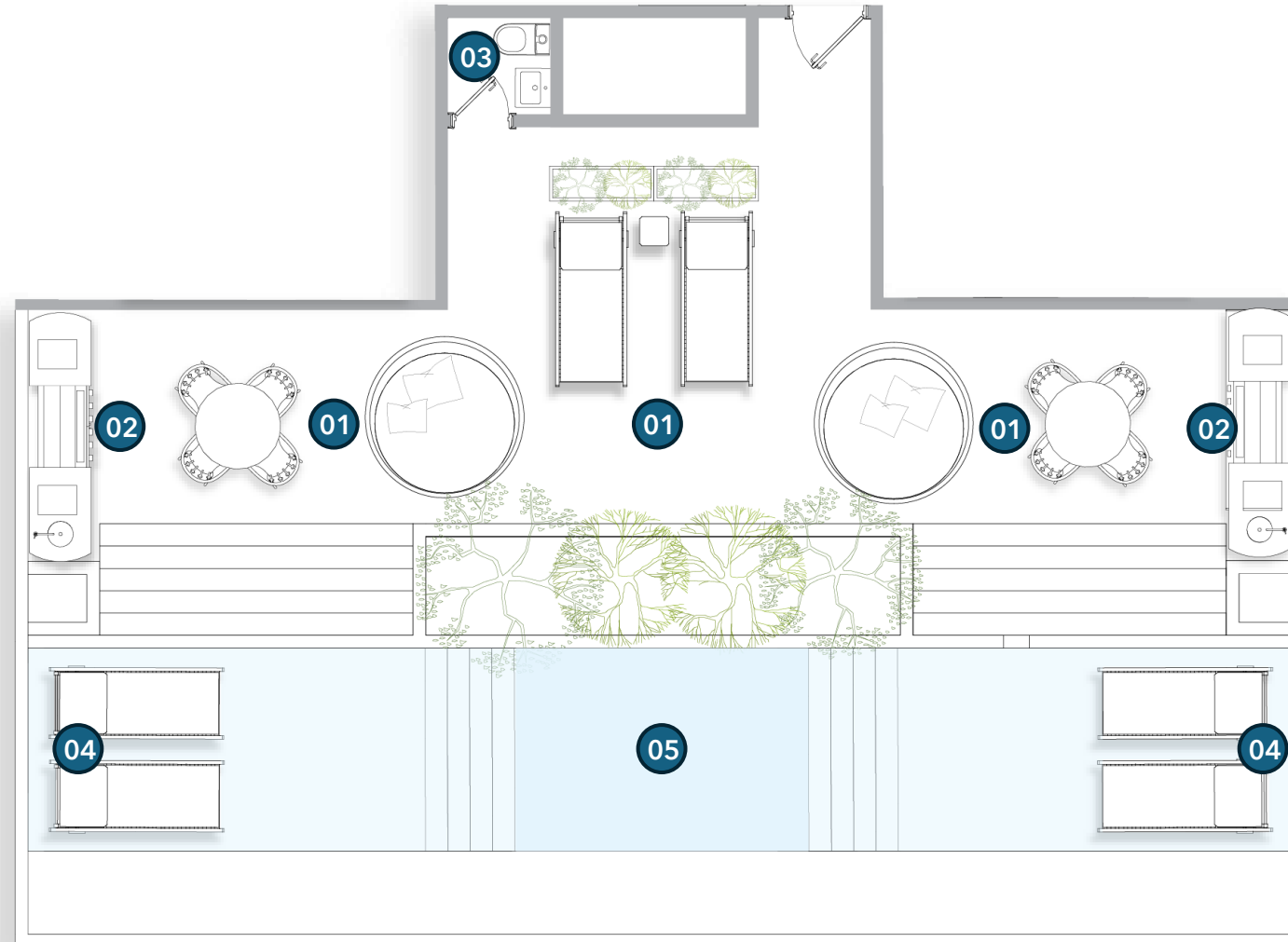
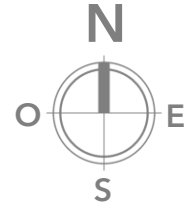


APARTAMENTO TIPO B+ NIVEL 10
 215 M2 BRUTOS
 203 M2 NETOS



LAS ÁREAS SOCIALES

- LOUNGE AREA 01
- BBO 02
- BAÑO 03
- SOLARIUM 04
- PISCINA 05



- LOUNGE AREA 01
- BBQ 02
- BAÑO 03
- SOLARIUM 04
- PISCINA 05

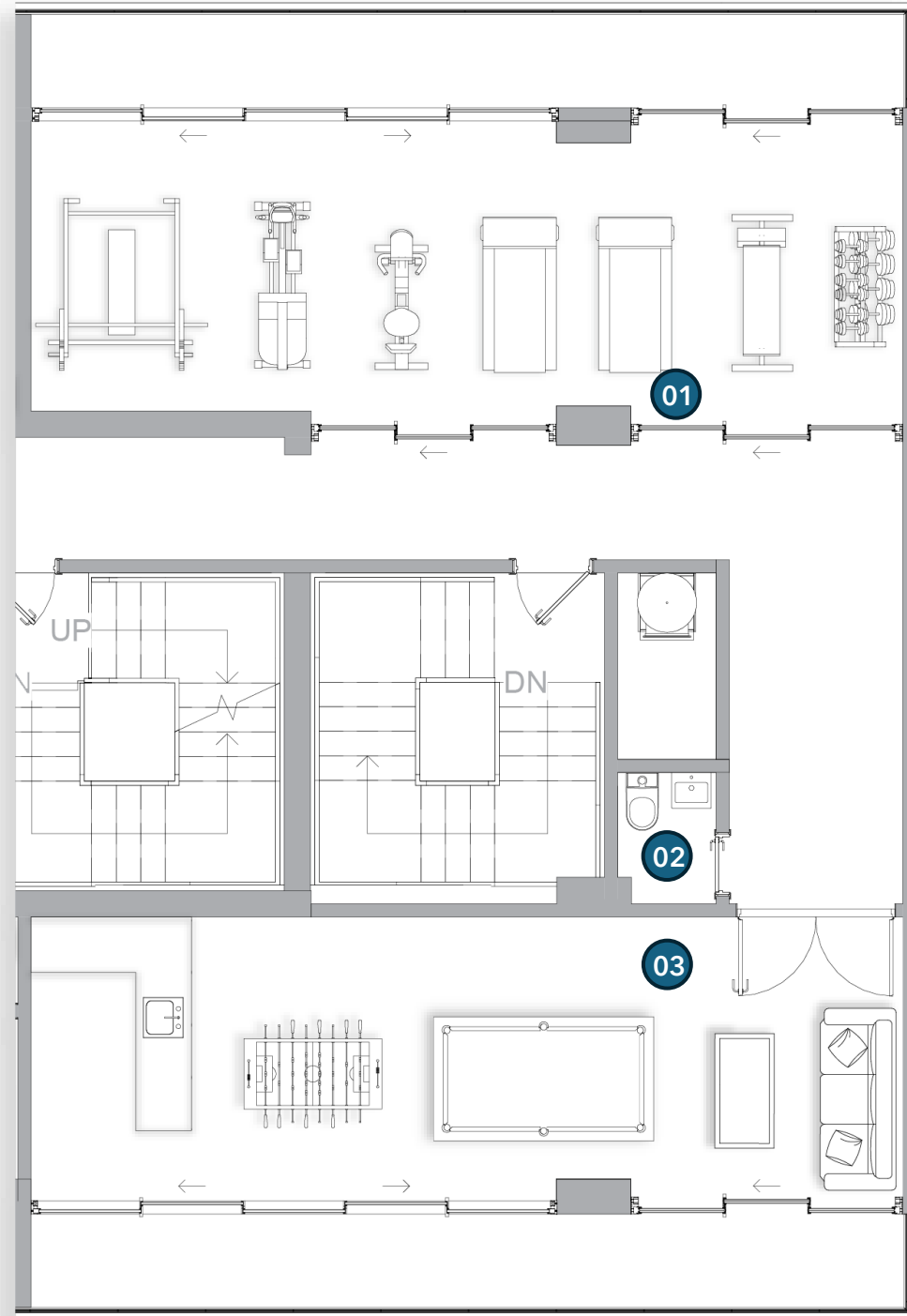
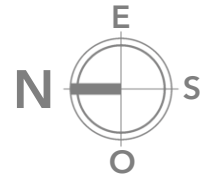
ÁREA SOCIAL PISCINA
 NIVEL 10
 125.5 MT2

LAS CONDICIONES DE LOS PLANOS Y LA ILUSTRACIÓN ANTERIOR ESTÁN SUJETAS A CAMBIOS SEGÚN LO REQUIERAN O APRUEBEN LAS AUTORIDADES CORRESPONDIENTES. LAS ÁREAS SON ESTIMACIONES ÚNICAMENTE Y ESTÁN SUJETAS AL DESARROLLO FINAL.



LAS AREAS SOCIALES

- GIMNASIO 01
- BAÑO 02
- SALÓN MULTIUSO 03



ÁREA SOCIAL
NIVEL 11
90.9 MT2

LAS CONDICIONES DE LOS PLANOS Y LA ILUSTRACIÓN ANTERIOR ESTÁN SUJETAS A CAMBIOS SEGÚN LO REQUIERAN O APRUEBEN LAS AUTORIDADES CORRESPONDIENTES. LAS ÁREAS SON ESTIMACIONES ÚNICAMENTE Y ESTÁN SUJETAS AL DESARROLLO FINAL.



EL EQUIPO



CONSTRUCCIONES GUERRA



TRUST & PARTNERS



GRUPO HCR







TORRE **AVIA 2**

EVARISTO MORALES
SANTO DOMINGO, REP. DOM.